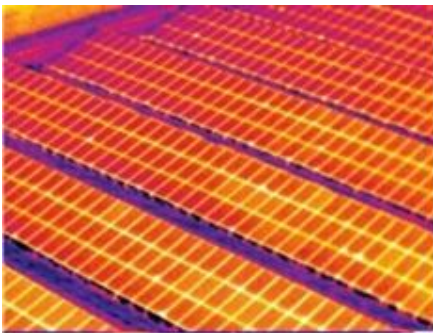


Serie-i Nueva Serie de Cámaras Térmicas



La **serie-i** es la gama más nueva de cámaras térmicas portátiles de SATIR. Una pantalla fija ha reemplazado nuestro diseño normal de pantalla abatible de cámaras ofreciendo al usuario final una gama más amplia de modelos. Actualmente el modelo i-384 con una resolución de 384x288 – 110.592 píxeles.

Incorpora 4 modos de imagen en ambos modelos y 7 paletas de colores que permiten al usuario final seleccionar los modos más adecuados para sus inspecciones. El rango de medición de temperatura es de $-20^{\circ}\text{C} \sim +550^{\circ}\text{C}$ con una precisión de $\pm 2^{\circ}\text{C}$ o $\pm 2\%$ de las lecturas. Incorpora una batería recargable que se puede cargar mediante un USB tipo C que permite una carga rápida. La serie i es una gama muy versátil de cámaras termográficas portátiles, pueden ser utilizadas en una amplia gama de aplicaciones: Inspecciones Mecánicas, Inspecciones Eléctricas, instrumentación, industria alimenticia, pulpa y papel, refinería, plantas cementeras e industria en general.



Características

- Resolución Detector IR 160x120/384x288
- Nuevo diseño pantalla fija
- 3.5" Pantalla Táctil
- Puntero Laser
- Conectividad Wi-Fi
- Cámara lista para ser utilizada

Serie-i Especificaciones

Cámaras Térmicas	i-384
Tipo de detector	UFPA
Resolución del detector	384x288
FOV/Distancia Min. de enfoque	37.5°x28.5°/15cm
Resolución espacial	1.7 mrad
Sensibilidad térmica (N.E.T.D)	50mK@25°C, F#=1.0
Rango espectral	7~14µm
Longitud focal	9.7mm
Tipo de enfoque	Manual
Medición	
Rango de temperatura	-20°C ~ a + 550°C
Precisión	±2°C o ± 2% de las lecturas
Herramientas de análisis	Punto central, auto cliente/frío
Paletas de colores	7 paletas de colores incluido: Hierro rojo & Arco iris
Presentación de Imagen	
Pantalla LCD	3.5" LCD Pantalla táctil capacitiva
Cámara CCD	2 millones de pixeles
Zoom Digital	1x,2x,4x
Frecuencia del detector	25Hz
Modos de imagen	IR/CCD/Fusión/PIP
Función del Sistema	
Puntero laser	Si
Almacenamiento	64GB
Funciones adicionales	Wifi, texto & notas de voz, iluminación
Características físicas	
Peso	<660g
Dimensiones	244x100x104mm
Rango de temperatura de operación	-10°C~50°C
Humedad	≤95%
Rango de temperatura de	-40°C~70°C
Grado de protección - encapsulación	IP54
Tipo de batería	Batería recargable de litio
Tiempo de operación de la batería	4 horas
Interfase	Tipo - C
Accesorios	Batería opcional, cargador, cable de datos, maleta de transporte industrial.
Garantía	
Garantía Técnica	24 meses, contra defectos derivados de fabricación.

Por favor considerar que las especificaciones pueden cambiar sin previo aviso